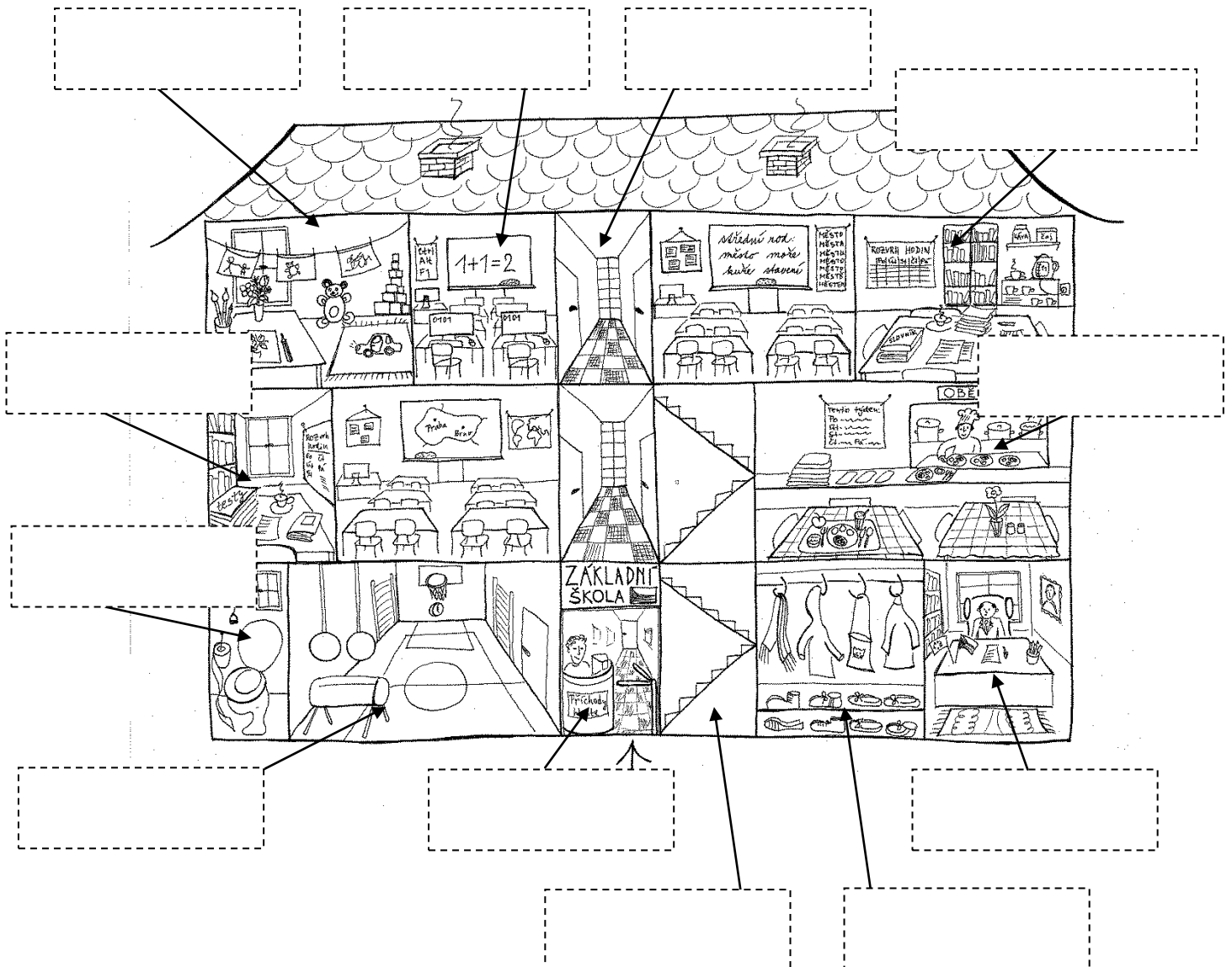


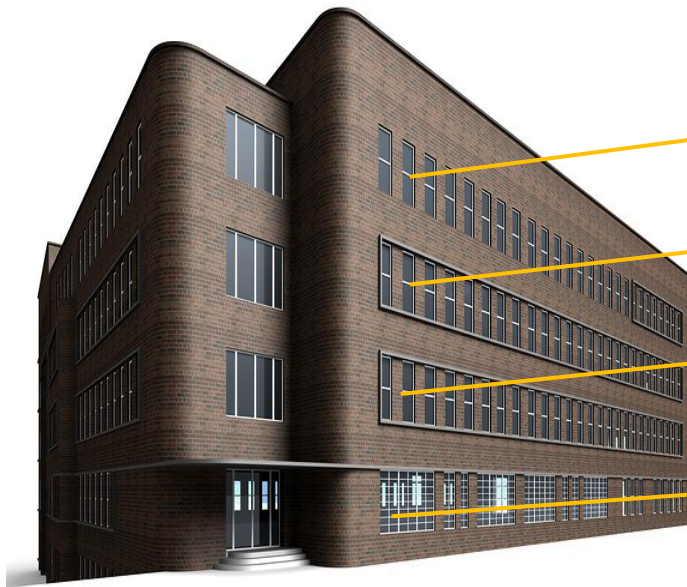
1. Škola. Co je ve škole?

- | | |
|----------------|------------------|
| ÍDLAJNE | VANSROOB |
| ÍTDŘA | KBATIEN |
| SCHYDO | AONTČIĚVCL |
| TŠAAN | ÁZCHDO |
| ŽIDUNAR | BODCHA |
| CNIVETÁR | LANEŘIDET |

2. Napište, jak se jmenují místnosti ve škole?



3. Kolik má budova pater?



třetí patro / ve třetím patře

druhé patro / ve druhém patře

první patro / v prvním patře

přízemí / v přízemí

4. Kde? V kolikátém patře?

0	Šatny jsou v
1. patro	Třída 1.A je v prvním patře .
2. patro	Třída 2.B je ve
3. patro	Jídelna je ve
4. patro	Počítačová učebna je ve
5. patro	Ředitelna je v

5. Otázky k obrázku (cv. 2).

- Co je v přízemí?
- Co je v prvním patře?
- Co je ve druhém patře?
- Kde je šatna?
- Kde je kabinet?
- Kde jsou záchody?
- Co je v družině?
- Je ve škole výtah?
- Kolik pater má škola?

